

# Een passende woning voor iedere portemonnee!

Huurprijs tot € 592,55  
1e aftopgrens



## (af)TOPwoning

- woonopp. 70 m<sup>2</sup>
- standaard als nul-op-de-meter

Huurprijs tot € 635,05  
2e aftopgrens



## (af)TOPwoning XL

- woonopp. 92 m<sup>2</sup>
- standaard als nul-op-de-meter

Huurprijs vanaf € 635,05



## BudgetRijwoning

- woonopp. 125 m<sup>2</sup>
- optioneel als gelijkvloers



## (af)TOPappartement

- woonopp. 70 m<sup>2</sup>
- rolstoeltoegankelijk



1- of 2-persoons huishouden



## (af)TOPwoning gelijkvloers

- woonopp. 112 m<sup>2</sup>
- standaard als nul-op-de-meter



1-, 2- of meerpersoons huishouden



1-, 2- of meerpersoons huishouden

**HENDRIKS  
COPPELMANS**  
ONTWIKKELENDE ROEGROEP

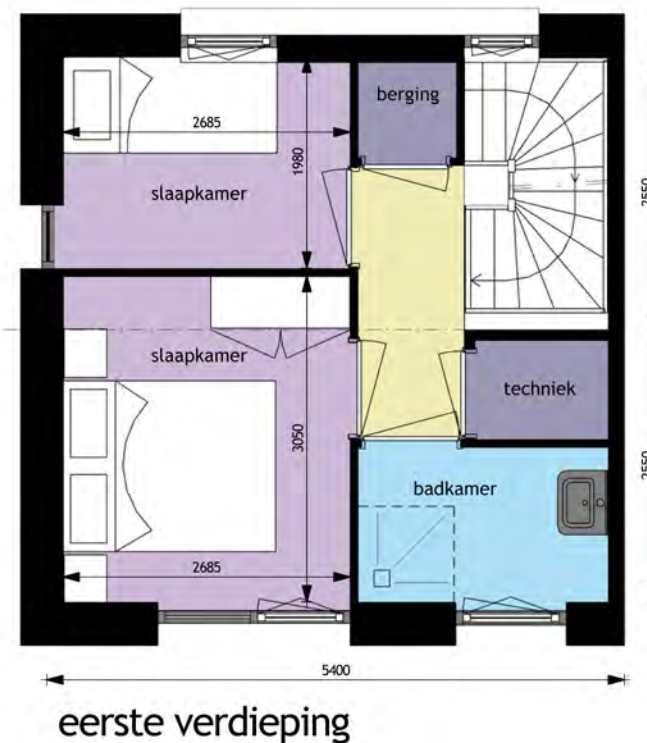
*Wonen wordt geweldige!*

# (af)TOPwoning



## Specificaties

- Realiseerbaar voor woningen onder eerste aftoppingsgrens: huurprijs onder € 592,55 per maand
- Geschikt voor één- en tweepersoonshuishoudens
- Oppervlakte ca. 70 m<sup>2</sup> BVO, inclusief buitenberging
- Standaard ontwikkeld als nul-op-de-meterwoning, EPV mogelijk
- Snelle bouwtijd: IFD-bouwen (Industrieel Flexibel Demontabel) d.m.v. prefab bouwsysteem en -elementen
- Voldoet aan Regeling Vermindering Verhuurderheffing: korting per gebouwde huurwoning (tot € 20.000,- per woning)



# (af)TOPappartement



## Specificaties

- Realiseerbaar voor woningen onder eerste aftoppingsgrens: huurprijs onder € 592,55 per mnd
- Geschikt voor één- en tweepersoonshuishouders
- Oppervlakte ca. 70 m<sup>2</sup> BVO
- Uitgekiende indeling, gelijkvloers en volledig rolstoeltoegankelijk
- Overdekte buitenruimte en aparte berging
- Voldoet aan eisen van Woonkeur
- Mogelijkheid om van twee basiswooneenheden 1 grote woning te maken, horizontaal en verticaal
- Onderdeel van Maatschappelijk Mooi®
- Uitvoerbaar als nul-op-de-meterwoning, EPV mogelijk
- Snelle bouwtijd: IFD-bouwen (Industrieel Flexibel Demontabel) d.m.v. prefab bouwsysteem en -elementen
- Voldoet aan Regeling Vermindering Verhuurderheffing: korting per gebouwde huurwoning (tot € 20.000,- per woning)

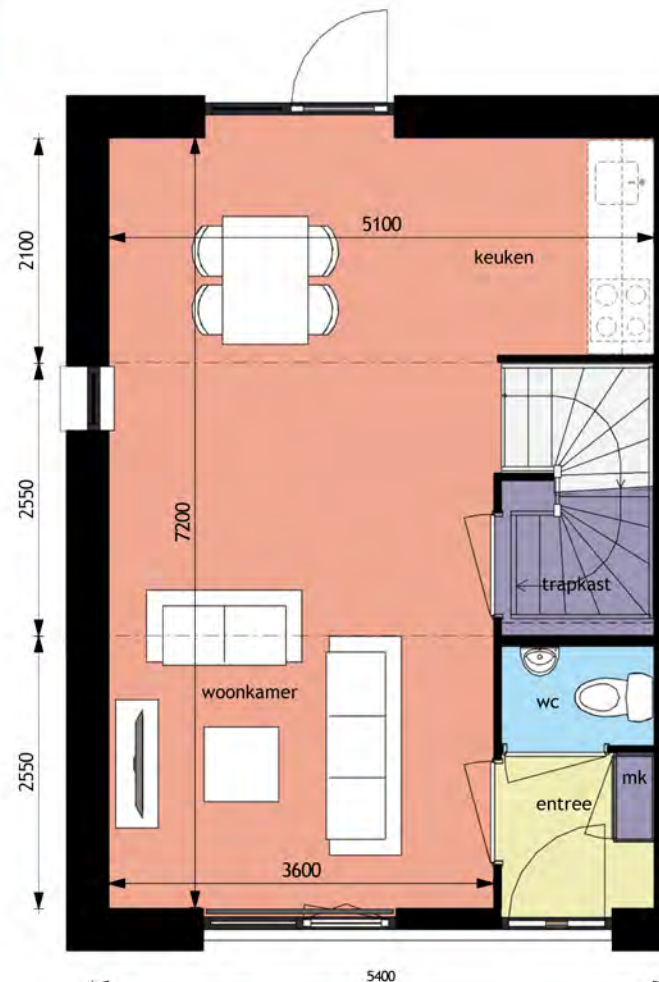


# (af)TOPwoning XL

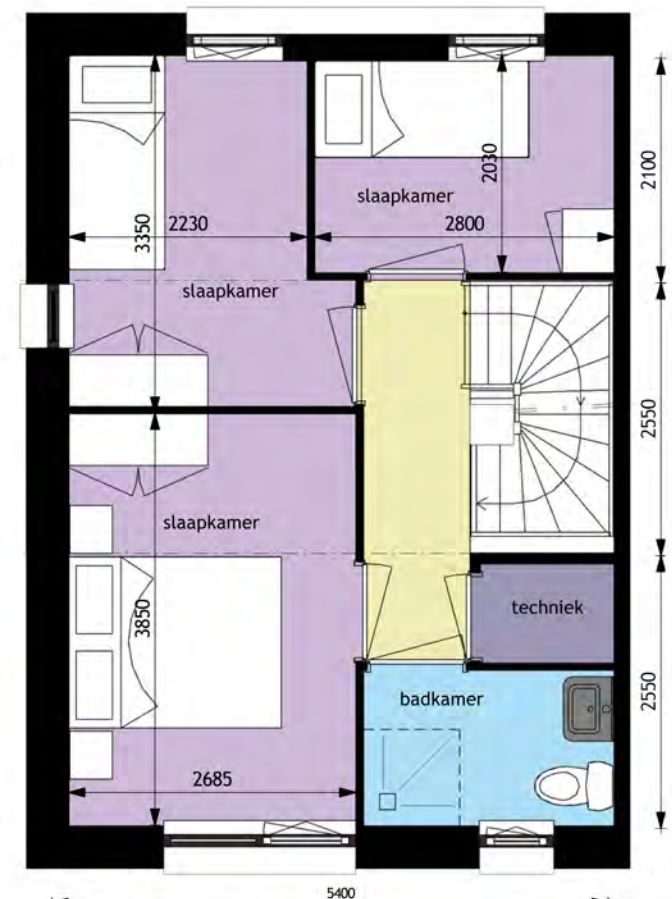


## Specificaties

- Realiseerbaar voor woningen onder tweede aftoppingsgrens: huurprijs onder € 635,05 per maand
- Geschikt voor één-, twee- of meerpersoons-huishoudens
- Oppervlakte ca. 90 m<sup>2</sup> BVO, inclusief buitenberging
- Standaard ontwikkeld als nul-op-de-meterwoning, EPV mogelijk
- Snelle bouwtijd: IFD-bouwen (Industrieel Flexibel Demontabel) d.m.v. prefab bouwsysteem en -elementen



begane grond



eerste verdieping

# (af)TOPwoning gelijkvloers

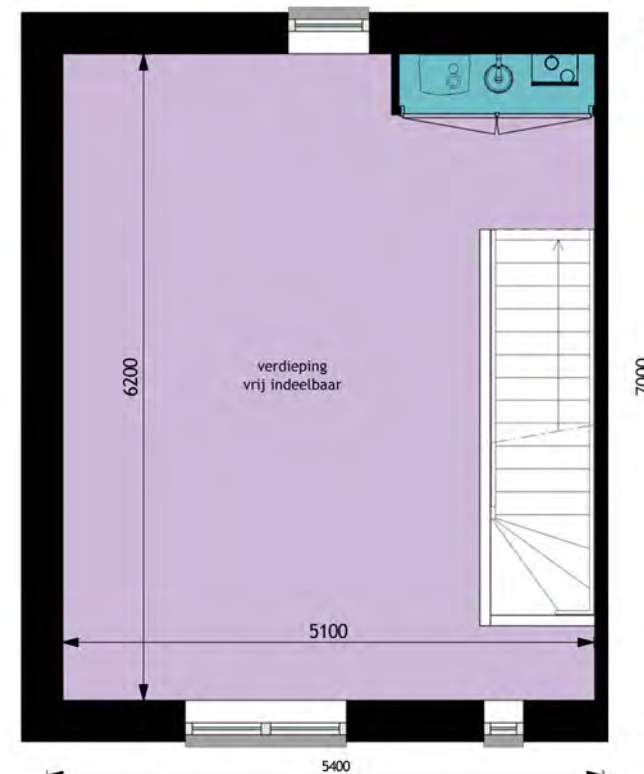


## Specificaties

- Realiseerbaar voor woningen onder tweede aftoppingsgrens: huurprijs onder € 635,05 per maand
- Geschikt voor één-, twee- of meerpersoons-huishoudens
- Oppervlakte ca. 112 m<sup>2</sup> BVO, inclusief buitenberging
- Compleet woonprogramma (slaapkamer & badkamer) op begane grond: levensloopbestendig
- Eerste verdieping vrij indeelbaar
- Gelijkvloers woonprogramma, dus uitermate geschikt voor bewoners van 55+
- Voldoet aan eisen van Woonkeur
- Standaard ontwikkeld als nul-op-de-meterwoning, EPV mogelijk
- Snelle bouwtijd: IFD-bouwen (Industrieel Flexibel Demontabel) d.m.v. prefab bouwsysteem en -elementen



begane grond



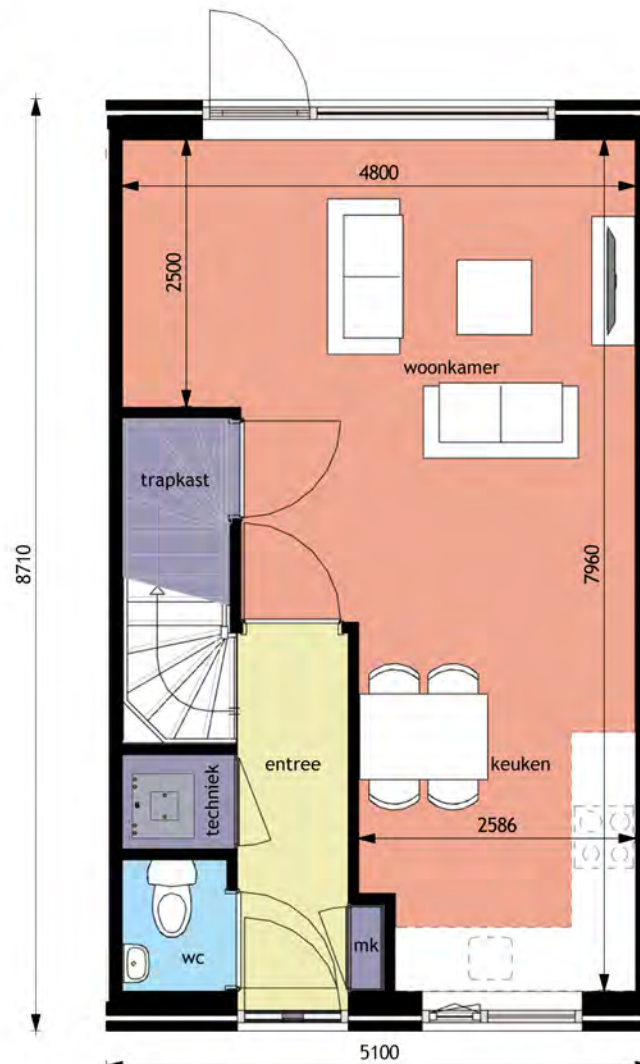
eerste verdieping

# BudgetRijwoning

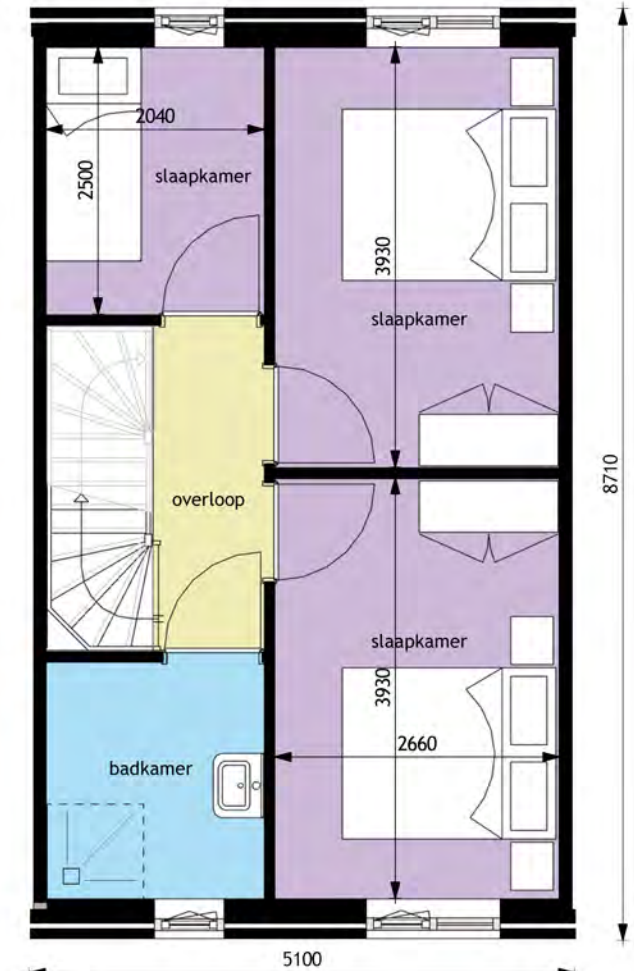


## Specificaties

- Realiseerbaar onder limiet huursubsidie: huurprijs vanaf € 635,05 per maand
- Geschikt voor één-, twee- of meerpersoons-huishoudens
- Oppervlakte ca. 125 m<sup>2</sup> BVO, inclusief buitenberging
- Volledige eengezinswoning, drie of twee grote slaapkamers (basis)
- Aanpasbaar: meerdere basisplattegronden (o.a. indeling, gevel, uitbouw)
- Uitvoerbaar als gelijkvloerse variant (slaapkamer & badkamer op begane grond): levensloopbestendig
- Uitvoerbaar als nul-op-de-meterwoning, EPV mogelijk
- Snelle bouwtijd: IFD-bouwen (Industrieel Flexibel Demontabel) d.m.v. prefab bouwsysteem en -elementen



begane grond



eerste verdieping



René Beks >

**Meer weten?  
Of gewoon eens van  
gedachten wisselen?**

Graag! Bel of mail me: 06-51 04 57 14 /  
[rene.beks@hendrikscoppelmanns.nl](mailto:rene.beks@hendrikscoppelmanns.nl)

[www.hendrikscoppelmanns.nl](http://www.hendrikscoppelmanns.nl)

**Kijk voor meer informatie over  
deze betaalbare woningen op:  
[www.budget-woning.nl](http://www.budget-woning.nl)**



*Wonen wordt geweldig!*